
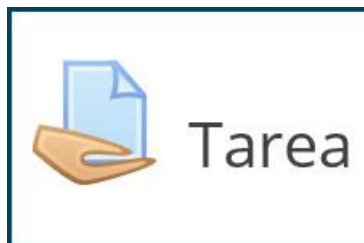




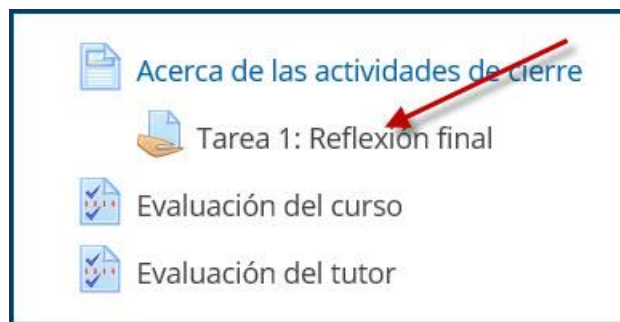
campusvirtual.ccss.sa.cr

 spllmsc@ccss.sa.cr

## MANUAL DE USO ESTUDIANTES



1. Ingrese a la actividad dando clic sobre el nombre de la misma.



2. Al ingresar el sistema le muestra las instrucciones de la actividad y el espacio para subir el documento adjunto con su participación. Debe dar clic en el botón Añadir envío para activarlo.

Seguridad social: retos y perspectivas en Costa Rica (BASE 2018)

### Tarea 1: Reflexión final Regresar a: 12

Para concluir el curso le solicitamos que elabore un pequeño ensayo con sus reflexiones sobre los retos y perspectivas futuras de la seguridad social en Costa Rica, desde la perspectiva de la promoción de los valores y principios de la seguridad social representados en la Caja Costarricense de Seguro Social. La extensión mínima del ensayo es de un página en word, a espacio y medio, en letra Arial 10, y la máxima de dos páginas.

También nos gustaría que incluyera su opinión sobre la utilidad que este curso tiene para su vida personal y profesional.

Esta tarea representa el 5% de la calificación final del curso; sin embargo, se evalúa solo por participación pues es un espacio para que exprese su opinión libremente.

**Estatus de la entrega**

|                         |                                  |
|-------------------------|----------------------------------|
| Estatus de la entrega   | Sin intento                      |
| Estatus de calificación | No calificado                    |
| Última modificación     | -                                |
| Comentarios al envío    | <a href="#">+Comentarios (0)</a> |

[Añadir envío](#)

Usted aun no ha hecho un envío





campusvirtual.ccss.sa.cr

spllmsc@ccss.sa.cr

3. Al seleccionar **Añadir** envió el sistema le abre la ventana en la que se cargan los archivos adjuntos. La forma más sencilla para hacerlo es dando clic sobre la fecha que se encuentra en el centro del recuadro.

**Tarea 1: Reflexión final** Regresar a: 12

Para concluir el curso le solicitamos que elabore un pequeño ensayo con sus reflexiones sobre los retos y perspectivas futuras de la seguridad social en Costa Rica, desde la perspectiva de la promoción de los valores y principios de la seguridad social representados en la Caja Costarricense de Seguro Social. La extensión mínima del ensayo es de una página en word, a espacio y medio, en letra Arial 10, y la máxima de dos páginas.

También nos gustaría que incluyera su opinión sobre la utilidad que este curso tiene para su vida personal y profesional.

Esta tarea representa el 5% de la calificación final del curso; sin embargo, se evalúa solo por participación pues es un espacio para que exprese su opinión libremente.

**Envíos de archivo** Tamaño máximo para archivos nuevos: 10MB, anexos máximos: 1

Arrastre y suelte los archivos aquí para subirlos

← Acerca de las actividades de cierre  Evaluación del curso ▶

Regresar a: 12

Guardar cambios Cancelar

4. Para localizar el archivo en su equipo, en la siguiente pantalla aparece la opción **Examinar**. En caso de que esta pantalla no se le abriera por defecto, la puede llamar por medio del enlace **Subir archivo**, que se encuentra en la lista de opciones de la izquierda.

**Selector de archivos**

Archivos recientes

**Subir un archivo**

Archivos privados

Wikimedia

Adjunto

Guardar como

Autor

Seleccionar licencia

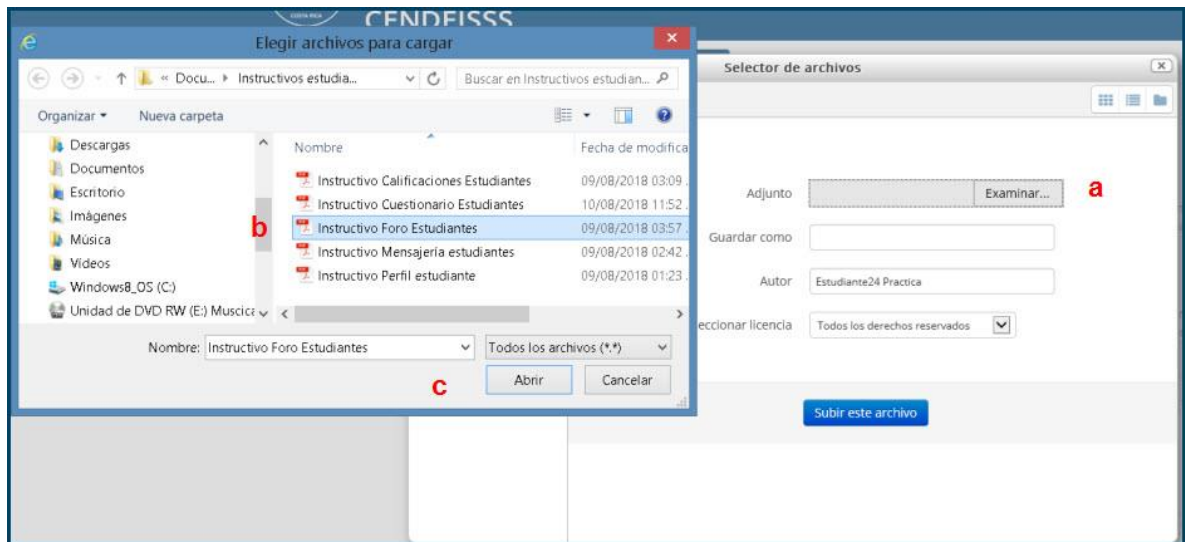
Subir este archivo



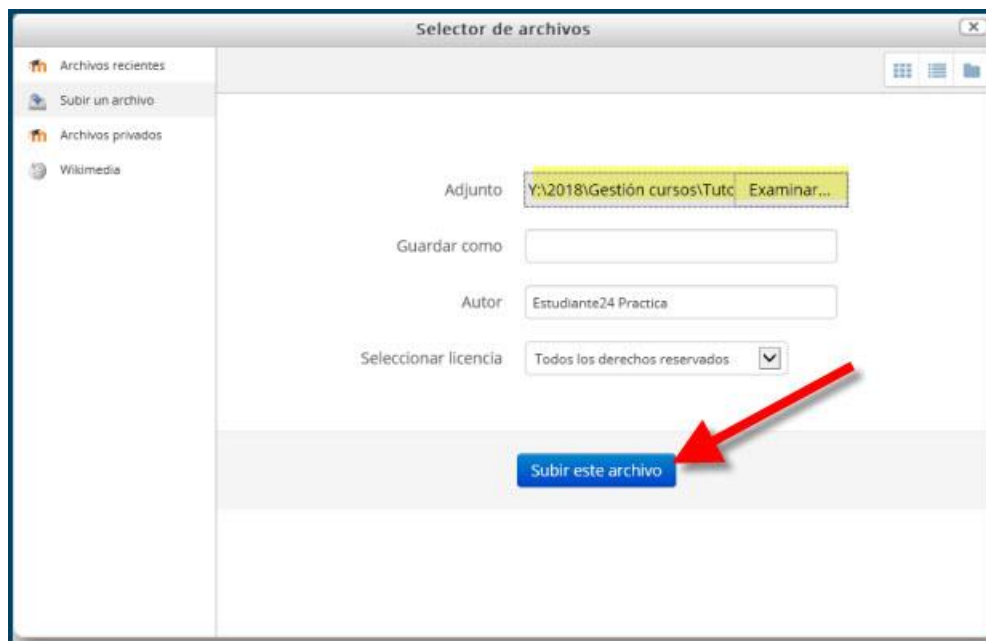
campusvirtual.ccss.sa.cr

✉ spllmsc@ccss.sa.cr

5. Los pasos para cargar un archivo adjunto en su tarea son los siguientes:
  - a. De clic en Examinar, lo que le abre la pantalla de archivos de su equipo
  - b. Seleccione el archivo que desea subir.
  - c. De doble clic en el botón Abrir



6. Una vez que el archivo ya está identificado y cargado en la pantalla, debe subirlo dando clic en Subir este archivo.





campusvirtual.ccss.sa.cr

spllmsc@ccss.sa.cr

7. **Observe que ya el archivo le aparece reflejado en la tarea; sin embargo, para completar el procedimiento debe dar clic en Guardar cambios. Es muy importante que no olvide este último paso pues, si no lo lleva a cabo el archivo no se sube correctamente. Observe que también está la opción de Cancelar el procedimiento, en caso que detecte que subió un archivo equivocado.**

**Tarea 1: Reflexión final** Regresar a: 12

Para concluir el curso le solicitamos que elabore un pequeño ensayo con sus reflexiones sobre los retos y perspectivas futuras de la seguridad social en Costa Rica, desde la perspectiva de la promoción de los valores y principios de la seguridad social representados en la Caja Costarricense de Seguro Social. La extensión mínima del ensayo es de un página en word, a espacio y medio, en letra Arial 10, y la máxima de dos páginas.

También nos gustaría que incluyera su opinión sobre la utilidad que este curso tiene para su vida personal y profesional.

Esta tarea representa el **5%** de la calificación final del curso; sin embargo, se evalúa solo por participación pues es un espacio para que exprese su opinión libremente.

**Envíos de archivo** Tamaño máximo para archivos nuevos: 10MB, anexos máximos: 1

Archivos

Instructivo Foro

← Acerca de las actividades de cierre  Regresar a: 12 Evaluación del curso ▶

**Guardar cambios** **Cancelar**

8. **Como paso final se le muestra la pantalla inicial de la tarea, en la cual se indica que la tarea se envió y está pendiente por calificar. También se muestra el archivo adjunto y da la opción de Editar el envío, en caso que detecte algún error.**

**Tarea 1: Reflexión final** Regresar a: 12

Para concluir el curso le solicitamos que elabore un pequeño ensayo con sus reflexiones sobre los retos y perspectivas futuras de la seguridad social en Costa Rica, desde la perspectiva de la promoción de los valores y principios de la seguridad social representados en la Caja Costarricense de Seguro Social. La extensión mínima del ensayo es de un página en word, a espacio y medio, en letra Arial 10, y la máxima de dos páginas.

También nos gustaría que incluyera su opinión sobre la utilidad que este curso tiene para su vida personal y profesional.

Esta tarea representa el **5%** de la calificación final del curso; sin embargo, se evalúa solo por participación pues es un espacio para que exprese su opinión libremente.

**Estatus de la entrega**

|                         |                                      |
|-------------------------|--------------------------------------|
| Estatus de la entrega   | Enviado para calificar               |
| Estatus de calificación | No calificado                        |
| Última modificación     | viernes, 10 de agosto de 2018, 14:01 |
| Envíos de archivo       | Instructivo Foro Estudiantes.pdf     |
| Comentarios al envío    | Comentarios (0)                      |

**Editar envío**